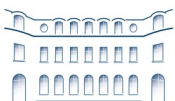


Les soutiens de l'association

ChSF a le soutien du Comité Pays en Développement de la Fondation de la Maison de la Chimie, des grandes écoles de Chimie regroupées au sein de la Fédération Gay-Lussac et du cabinet Inovafi.

Cette initiative a trouvé un écho favorable auprès de jeunes diplômés, d'organisations de solidarité internationale et de six universités de pays africains ayant déjà exprimé leurs besoins.



Fondation de la Maison de la Chimie



Agir avec les chimistes

Vous êtes sensibles à l'approche solidaire de Chimistes sans frontières et aux actions visant à mobiliser les connaissances et compétences pour contribuer aux progrès sanitaires et économiques durables, contactez l'association pour:

- soutenir l'action de ChSF (don, partenariat, bénévolat..).
- solliciter des missions,
- faire part de vos suggestions.



Chimistes sans frontières

Maison de la Chimie
28 rue Saint Dominique
75007 Paris
+ 33 (0)1 53 59 02 15
contact@chimistessansfrontieres.fr
www.chimistessansfrontieres.fr

*Chimistes sans Frontières n'est pas affiliée
à Médecins Sans Frontières*



**au service
des actions
de solidarité**

L'association de solidarité internationale **Chimistes sans frontières® (ChSF)** a été fondée en février 2018 (association régie par la loi du 1er juillet 1901).

La Chimie

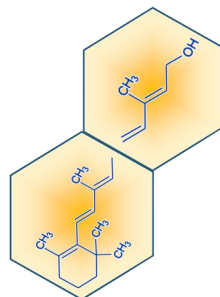
Les Chimistes ont un rôle moteur et incontournable pour les développements scientifiques, sanitaires, économiques et contribuent à la **satisfaction des besoins essentiels de l'humanité**, notamment à la préservation de la santé.

La chimie permet de faire face aux risques sanitaires et environnementaux de plus ou moins grande ampleur, voire aux conséquences immédiates et différées de catastrophes.

Mais l'usage et la mise en œuvre des procédés et produits chimiques requièrent des connaissances spécifiques et des précautions.

Les missions solidaires

ChSF a pour objet la promotion de l'implication des chimistes dans les actions humanitaires. Cette association se propose de conduire ou de participer à des interventions de solidarité internationale où le recours à des compétences de Chimie est nécessaire. Ces opérations mobilisent les adhérents de ChSF. Ils apportent à la fois leurs connaissances et leur volonté à s'en-



gager collectivement dans une action solidaire.

L'éventail des compétences concernées couvre toutes les disciplines liées à la Chimie : analytique, organique, minérale, biochimie, industrielle, environnementale, génie chimique, matériaux, gestion de projets...

Les actions

Origine

ChSF s'appuie sur un large réseau de scientifiques, experts et techniciens, du public et du privé (industrie), au service des:

- Grandes associations de solidarité internationales,
- Scientifiques et techniciens proches des populations défavorisées.

Gestion

Chaque action est gérée en structure projet avec implication des experts locaux.

Conduite

Dans la mesure du possible, les actions sont menées par des binômes : Jeune diplômé – scientifique/ingénieur expérimenté.

Exemples de missions

- *Formation au bon usage et dosage des produits chimiques.*
- *Aide à l'enseignement de la chimie.*
- *Analyse des problématiques*



locales: *dépollution des eaux, nutrition, hygiène, lutte contre les vecteurs de maladies...*

- *Etudes des solutions et moyens à mettre en œuvre pour la valorisation de ressources locales.*
- *Moyens et programmes de R&D visant à l'émergence de solutions locales.*
- *Préparation de dossiers pour répondre à des appels à projets.*



L'éthique

La Chimie étant un domaine particulièrement sensible et les actions visant des populations défavorisées, **ChSF** veille à l'application stricte de sa charte, en particulier pour:

- Le respect de la personne (cf. JF Mattei) : respect de l'autonomie des populations, bienveillance de chaque action, absence de malveillance, équité globale des actions;
- La mise en œuvre d'une chimie sûre, responsable et durable avec, notamment, le recours à des savoirs et solutions éprouvés, le respect des réglementations et standards HSE, de la Propriété Intellectuelle et des savoir-faire propriétaires, ...
- La promotion locale de ces valeurs;
- L'interdiction de toute implication dans des domaines illicites ou militaires.